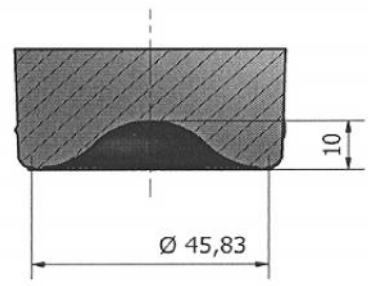
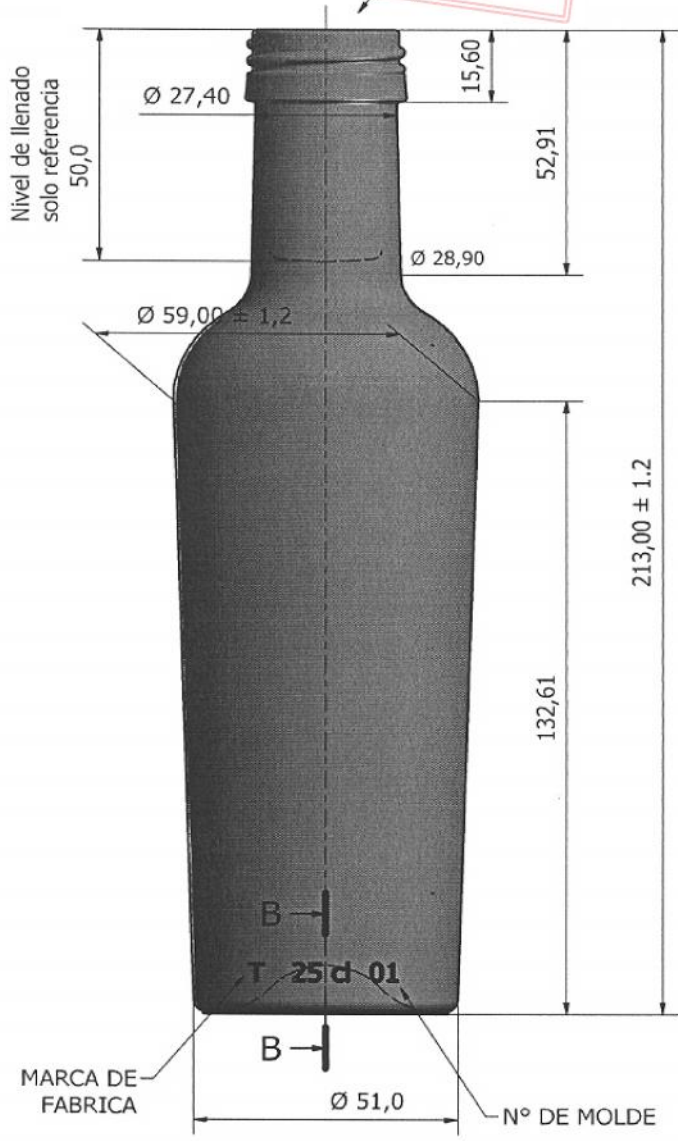


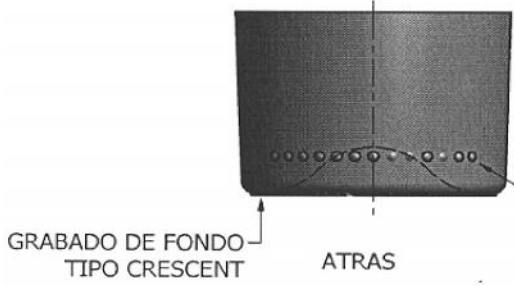
**COPIA CONTROLADA
CRISTALERIAS TORO SPA**

Boca Seg. 31,5 x 18



B-B (1 : 1)

**COPIA CONTROLADA
CRISTALERIAS TORO SPA**



PESO = 315 ± 8 grs.
C.UTIL = 250 ± 3 cc
C.REB. = 266,5 ± cc

NOTA: Especificaciones son tentativas peso del vidrio, nivel de llenado dimensiones finales seran establecidas en la primera produccion

Diseño de L.C.G.	Revisado por N.A.	Aprobado por	Fecha	Fecha 17-05-2012	CODIGO: 4061-33
CRISTORO S.A.I.C.			ACEITE CONICO 250 ML DISEÑO 2012		
PROYECTO: N° OD-12-19			Edición	Hoja 1 / 1	